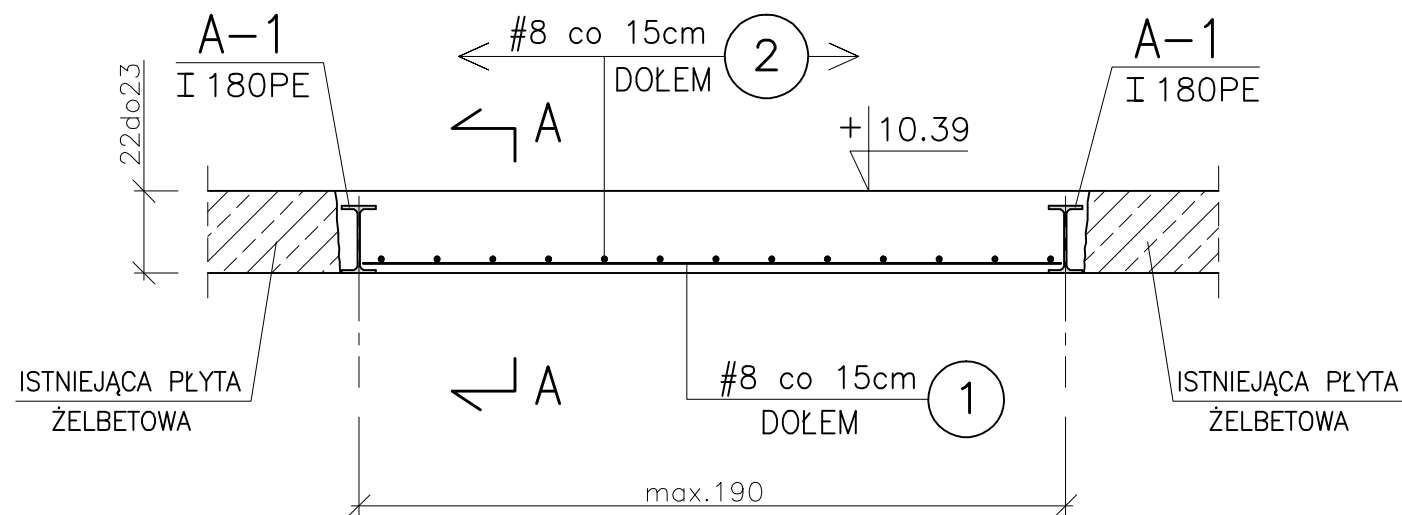
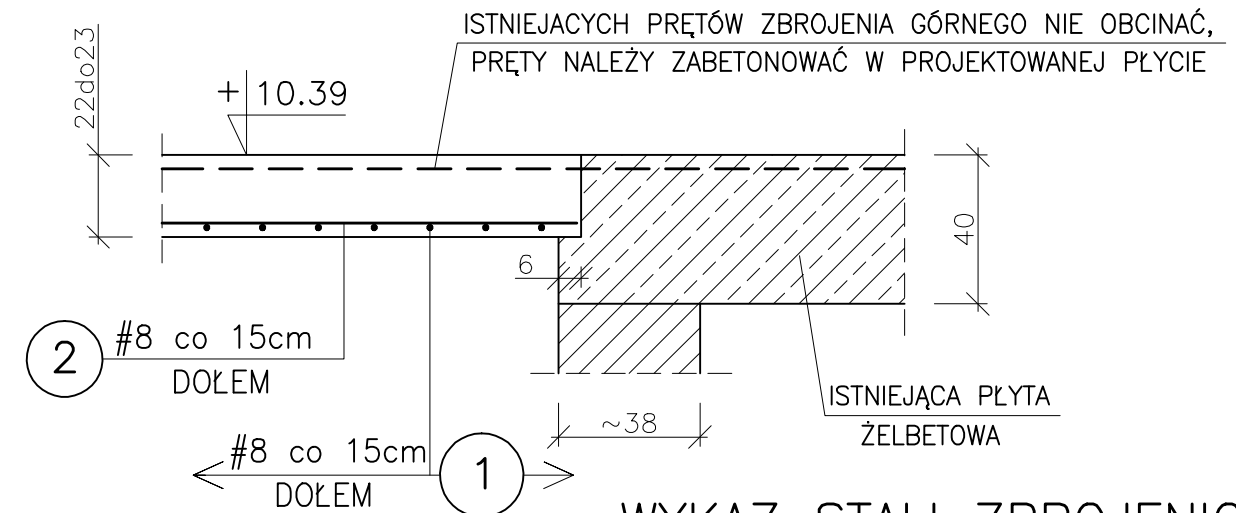


1:20 PŁYTA ŻELBETOWA P-1

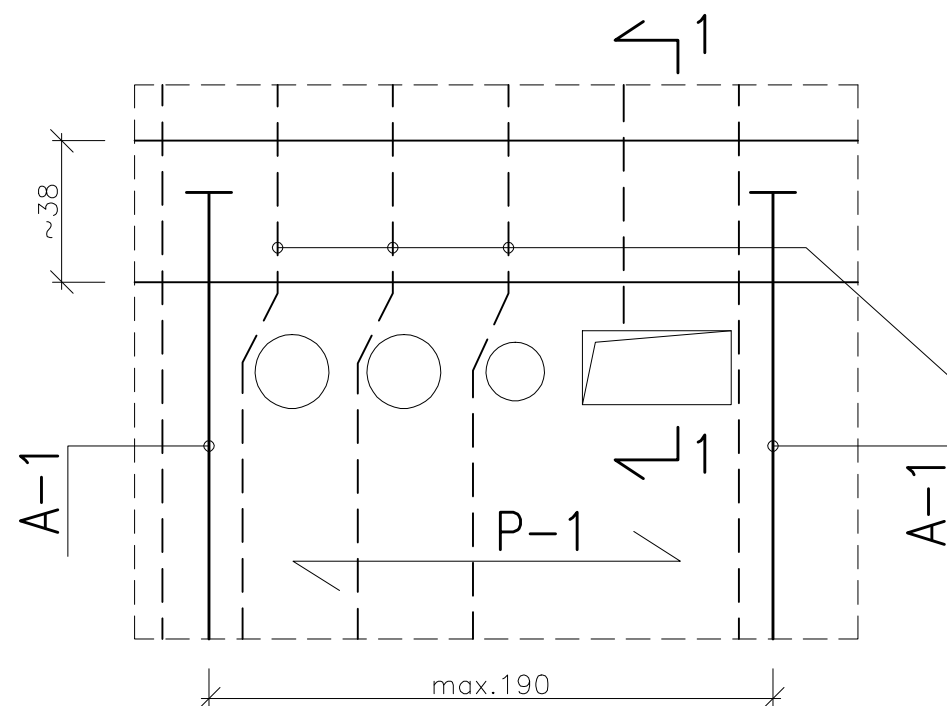
POWIERZCHNIA CAŁK. 69.0m²

PŁYTA ŻELBETOWA P-1

1:20 A-A



1:20 POGLĄDOWY RZUT FRAGMENTU PŁYTY P-1



1:20 1-1



UWAGI:

1. DŁUGOŚCI PRĘTÓW ① i ② DOPASOWYWAĆ OSOBNO DO KAŻDEJ PŁYTY.
2. PRĘTY TRAFIAJĄCE NA OTWORY NALEŻY PRZESUNĄĆ, NIE PRZECINAĆ.
3. GÓRNE ZBROJENIE ISTNIEJĄCEJ PŁYTY NALEŻY POZOSTAWIĆ I ZABETONOWAĆ W PŁYCE P-1. ISTNIEJĄCEGO ZBROJENIA GÓRNEGO NIE OBCINAĆ.
4. W ISTNIEJĄCYCH PRĘTACH GÓRNYCH NIE POSIADAJĄCYCH HAKÓW, HAKI WYKONAĆ.

ISTNIEJĄCE ZBROJENIE GÓRNE EWENTUALNIE TRAFIAJĄCE NA PROJEKTOWANY OTWÓR NALEŻY ODGIĄĆ I ZABETONOWAĆ W PŁYCE P-1

WYKAZ STALI ZBROJENIOWEJ

| NUMER PRĘTA | ŚREDNICA [mm] | DŁUGOŚĆ [m] | ILOŚĆ [SZTUK] | DŁ. OGÓLNA [mb] | |
|-----------------------|---------------|-------------|---------------|-----------------|----|
| | | | | #B500B | #8 |
| 1 | #8 | Lc=530.0mb | | 530.0 | |
| 2 | #8 | Lc=530.0mb | | 530.0 | |
| RAZEM [m] | | | | 1060.0 | |
| MASA 1 m PRĘTA [kg/m] | | | | 0.395 | |
| MASA WG ŚREDNIC [kg] | | | | 419.0 | |
| MASA OGÓŁEM [kg] | | | | 419.0 | |

BETON: C20/25 (B 25)

STAL ZBROJENIOWA: # B500B, ø S235JR

| | | |
|--|--|---|
| | | |
| Opis zmian: | | Data: |
| <div>AGP SP. Z O. O. I WSPÓLNICY - SP. KOMANDYTOWA</div> <div>AL. GEN. HALLERA 157/16, 53 - 201 WROCŁAWEL./FAX:/071/339-20-26, e-mail:agp@agp.wroc.pl</div> | | |
| OBIEKT: | PRZEBUDOWA BUDYNKU POWOJSKOWEGO NA CENTRUM INTEGRACJI SPOŁECZNEJ | BRANŻA: KONSTRUKCJA |
| ADRES: | JELEŃ GÓRA, UL. KADETÓW 3 | STADIUM: PROJEKT_WYKONAWCZY |
| INWESTOR: | KARKONOSKA PAŃSTWOWA SZKOŁA WYŻSZA W JELEŃ GÓRZE UL. LWÓWECKA 18 ; 58-503 JELEŃ GÓRA | BIURO BRANŻOWE: BIURO KONSTRUKCYJNE "HREBECKI" S.C. |
| TEMAT: | PŁYTA ŻELBETOWA P-1 | PROJEKTANT: mgr inż. Piotr Hrebecki |
| | | UPR. NR: 208/88/UW |
| | | OPRACOWANIE: mgr inż. Elżbieta Hrebecka |
| DATA: | 07.2015 | SKALA 1:20 |
| Zastrzega się wszelkie prawa wynikające z Ustawy o prawie autorskim. Rysunek niniejszy nie może być w całości lub w części przerysowany, uzupełniony lub odstępiony komukolwiek, bez pisemnej zgody firmy AGP SP. Z O.O. i WSPÓLNICY SP. KOMANDYTOWA | | NR RYS.: 2.1.23 |